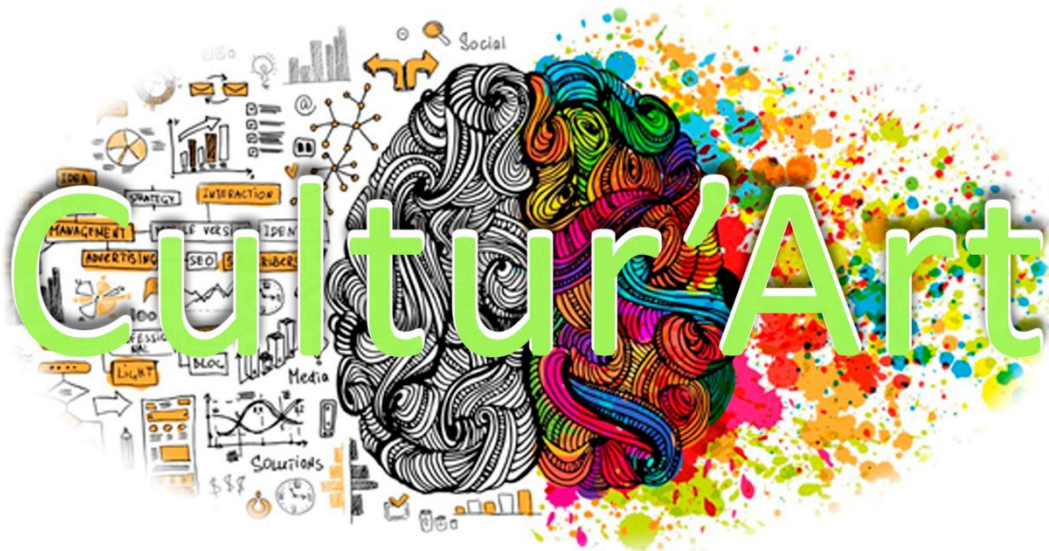


Groupes de créativité



Ligue Luxembourgeoise
d'Hygiène Mentale
11, rue du Fort Bourbon
L-1249 Luxembourg
Téléphone : 00 352 49 30 29
E-mail : administration@llhm.lu

De quoi s'agit-il ?

Le groupe consiste en une initiation à la pratique artistique des participants, qu'elle soit picturale, théâtrale, acoustique, corporelle.

Il s'agit de projets divers qui ont une durée dans le temps avec un objectif de réalisation.

Les participants ont un rôle actif tout au long de l'évolution du projet.

Le travail qui est proposé par l'artiste doit favoriser une création collective et doit s'adapter continuellement en fonction du retour des participants.

Le cadre des projets

Après un entretien d'admission avec le/la responsable et un/e thérapeute le participant peut intégrer le groupe.

Cet entretien permet d'expliquer le contenu et les objectifs du projet, ainsi que le sens de la participation.

A qui s'adresse le groupe ?

Pour intégrer le groupe, les participants doivent avoir un suivi thérapeutique soit par un psychologue, soit par un psychiatre.



Le projet permet

- de favoriser le bien-être
- l'apparition de ressentis positifs
- de favoriser la socialisation des participants
- de favoriser la valorisation et la reconnaissance
- d'avoir un impact sur l'estime de soi
- de prendre conscience de ses ressources
- d'améliorer la façon dont les participants se perçoivent et se jugent
- d'augmenter la participation à la vie culturelle du pays



Où se déroulent les séances ?

**Dans les locaux de la Ligue au 3 rue du Fort Bourbon,
Luxembourg**

3ème étage

**En fonction du projet, les ateliers peuvent se dérouler à
l'extérieur**

**N'hésitez pas à nous contacter pour vous inscrire ou pour plus
de renseignements**





D' LIGUE

LIGUE LUXEMBOURGEOISE D'HYGIÈNE MENTALE - ASSOCIATION SANS BUT LUCRATIF

PÔLE TRAITEMENT

Prise de contact :

D'Ligue

11, rue du Fort Bourbon

L-1249 Luxembourg

Tél : 49 30 29

Mail : administration@llhm.lu

Responsable: Bras Jacqueline